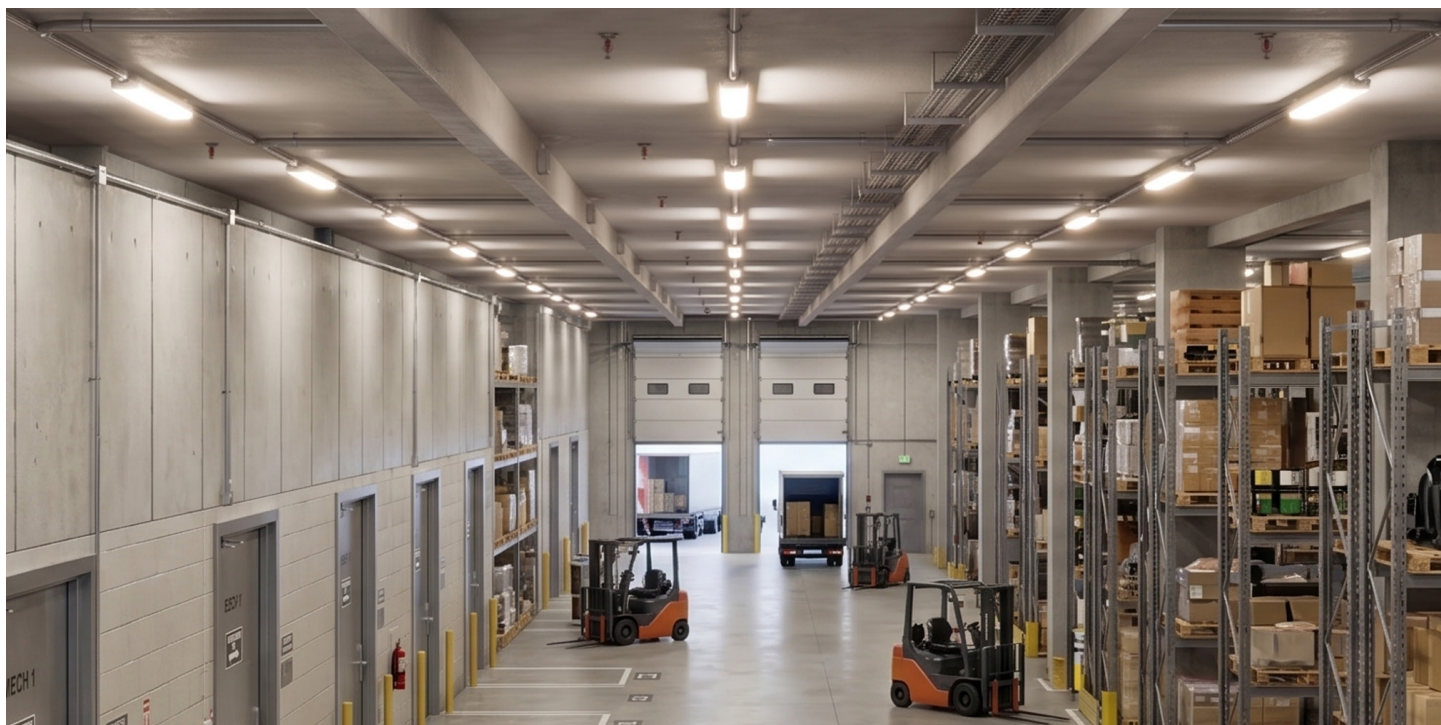


# A LINE | STRIP & WRAP

## L'ÉCLAIRAGE UTILITAIRE, ENTIÈREMENT COUVERT

Liteline STRIP et WRAP offrent un éclairage fiable et à haute efficacité aux espaces commerciaux les plus exigeants : cages d'escalier, structures de stationnement, entrepôts, réserves et corridors utilitaires. La puissance et la température de couleur sélectionnables sur place simplifient la spécification et réduisent la gestion des UGS sur le chantier, tandis que la gradation 0-10 V et un pilote multitension rendent les deux luminaires compatibles avec la plus vaste gamme de systèmes de commande commerciaux. La détection de présence et l'alimentation de secours en option répondent à l'ensemble des besoins d'un devis d'éclairage intérieur commercial.





## STRIP

## WRAP



### FLUX LIVRÉ

2 pi : jusqu'à 2900 lm  
4 pi : jusqu'à 5600 lm  
8 pi : jusqu'à 12000 lm

### PUISSANCE

2 pi : 17 W / 19 W / 22 W  
4 pi : 28 W / 33 W / 40 W  
8 pi : 55 W / 66 W / 80 W

### TENSION

120-347 V

### MONTAGE



Applique



Murale



Suspendu



Montage en  
Rangée Continue

### TEMPÉRATURE DE COULEUR



30 K 35 K 40 K



### FLUX LIVRÉ

4 pi : jusqu'à 5200 lm

### PUISSANCE

29 W / 33 W / 40 W

### TENSION

120-347 V

### MONTAGE



Applique



Murale



Montage en  
Rangée Continue

### TEMPÉRATURE DE COULEUR



30 K 35 K 40 K

## CARACTÉRISTIQUES



### PUISSANCE ET TEMPÉRATURE DE COULEUR SÉLECTIONNABLES SUR PLACE

Un seul luminaire, plusieurs configurations.  
Réduit le nombre d'UGS nécessaires pour un projet.



### GRADATION 0-10 V DE SÉRIE

Compatible avec les systèmes de commande commerciaux standards. Fonctionne avec l'infrastructure de gradation déjà prévue pour le projet.



### DÉTECTEUR DE PRÉSENCE ET ALIMENTATION DE SECOURS EN OPTION

Les deux options sont offertes installées en usine. Simplifie la commande et assure la conformité au code sans composants de tiers.



**LITELINE CORPORATION**  
Copyright © 2026  
ATous droits réservés.

**TÉLÉPHONE**  
416.996.1856  
1.866.730.7704

**TÉLÉCOPIEUR**  
905.709.5255  
1.888.738.9736

[a-linelighting.com](http://a-linelighting.com)

**M-STRIPWRAP-SS-F**  
REV 06.17.26

