



Renseignements sur le projet

Nom du projet	
Type	
Endroit	
Quantité	
Date	

Description

La rampe lumineuse KLICK comporte une série de DEL linéaires compactes. Elle distribue l'éclairage sur une grande surface, avec discrétion. Les appliques opales assurent un impact avec leur forme profilée et produisent un éclairage de base pour illuminer objets et pièces de façon uniforme.

Caractéristiques

Boîtier

Luminaire DEL en aluminium au profil mince linéaire. Lentille en polycarbonate translucide pour un éclairage diffus. Longueurs jusqu'à 8 pi, en incréments de 4 po.

Étendue du faisceau

Étalage du faisceau sur 110°.

Intensité variable

Une intensité variable peut être réalisée à l'aide d'un transformateur d'intensité variable compatible (consulter l'usine pour une liste des transformateurs et gradateurs compatibles).

Caractéristiques des DEL

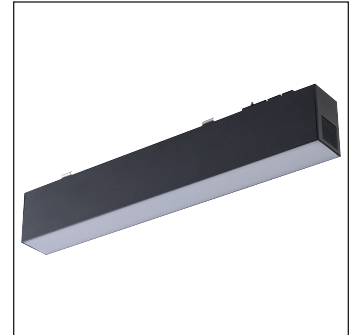
Offert avec, en option, des DEL haute puissance et un choix d'IRC. Maintient une intensité uniforme avec un flux lumineux typique d'autant que 500 lumens au pied et un IRC d'autant que 90.

Montage

Ce luminaire à DEL se veut d'être simple et pratique grâce à une technologie de fixation par encliquage qui assure des économies marquées en installation et entretien.

Compatibilité

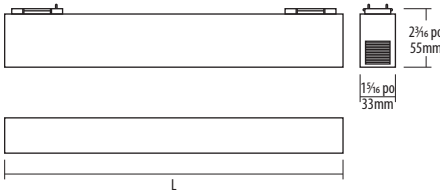
Compatible avec la série de rails KLICK.



SPÉCIFICATIONS

Endroit approuvé	Sec / Intérieur
Application	Rail
Homologation	cETLus
Étendue du faisceau	110°
Température chromatique	Tel qu'indiqué dans le guide de commande
IRC	Tel qu'indiqué dans le guide de commande
Intensité variable	Oui
Lumens par watt	Jusqu'à 76
Tension	24 VCC
Intensité	Jusqu'à 9 W / pi

Dessins techniques



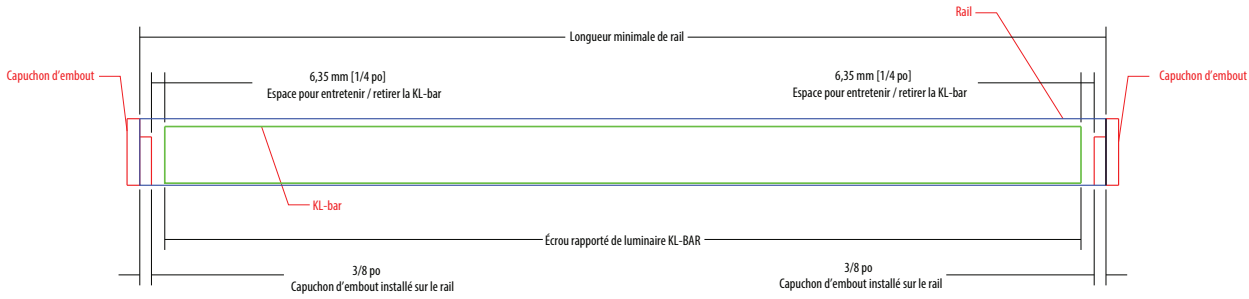
Modèle	Longueur (L) ^{1,2}	Flux Lumineux ³					
		30K, M, 90 IRC	30K, H, 90 IRC	OC2 ⁴ , M, 95 IRC	OC5 ⁴ , L, 95 IRC	OC5 ⁴ , M, 95 IRC	OC5 ⁴ , H, 95 IRC
		4 W / pi	9 W / pi	3 W / pi	2 W / pi	3 W / pi	7 W / pi
KL-BAR12	12 po	300	500	250	80	150	250
KL-BAR24	24 po	600	1000	500	160	300	500
KL-BAR36	36 po	900	1500	750	240	450	750
KL-BAR48	48 po	1200	2000	1000	320	600	1000
KL-BAR60	60 po	1500	2500	1250	400	750	1250
KL-BAR72	72 po	1800	3000	1500	480	900	1500
KL-BAR84	84 po	2100	3500	1750	560	1050	1750
KL-BAR96	96 po	2400	4000	2000	640	1200	2000

Guide de commande

KL-BAR	Dimensions ^{1,2}	Température chromatique ³	Niveau de puissance ³	IRC ³	Couleur du fini
	<p>12 : 12 po⁴</p> <p>24 : 24 po</p> <p>36 : 36 po</p> <p>48 : 48 po</p> <p>60 : 60 po</p> <p>72 : 72 po</p> <p>84 : 84 po</p> <p>96 : 96 po</p>	<p>27K : 2700 K⁵</p> <p>30K : 3000 K⁵</p> <p>35K : 3500 K</p> <p>40K : 4000 K</p> <p>OC2 : OnCloud 2200 K~6500 K⁴</p> <p>OC5 : Pleine couleur RGBTW OnCloud et 2700 K~5000 K⁴</p>	<p>L : Faible, 2 W / pi</p> <p>M : Moyenne, 3-4 W / pi⁵</p> <p>H : Élevée, 7-9 W / pi</p>	<p>90 : 90 IRC</p> <p>95 : 95 IRC</p>	<p>BK : Noir</p>

Notes:
¹ La longueur nominale du luminaire diffère de la longueur de l'extrusion, voir page 2. ² Si le KL-BAR est installé dans un extrusion Quick Klick, contactez un représentant A-line pour obtenir les plans pour établir la longueur. Les espaces pour entretenir / retirer sont nécessaires vu les différences dans les dimensions nominales. ³ Pour connaître les configurations possibles, consultez le tableau de luminosité. ⁴ Le OnCloud n'est pas disponible pour le 12 po. ⁵ Le niveau de puissance moyen (M) combiné aux CCT 2700 K(27K), 3000 K(30K) est offert uniquement avec un IRC 80.

Track/luminaire dimensions¹



27K/30K, M, 80CRI ⁴			
Luminaire Écrou rapporté Modèle	Longueur de l'écrou rapport du luminaire KL-BAR	Longueur de l'écrou rapport du luminaire KL-BAR (po)	Longueur minimale de rail (po)
KL-BAR12	12	9.344	10.594
KL-BAR24	24	21.450	22.700
KL-BAR36	36	33.556	34.806
KL-BAR48	48	45.663	46.913
KL-BAR60	60	57.769	59.019
KL-BAR72	72	69.875	71.125
KL-BAR84	84	81.982	83.232
KL-BAR96	96	90.085	91.335
27/30/35/40K, H, 90CRI; OC2(TW), M, 95CRI			
Luminaire Écrou rapporté Modèle	Longueur de l'écrou rapport du luminaire KL-BAR	Longueur de l'écrou rapport du luminaire KL-BAR (po)	Longueur minimale de rail (po)
KL-BAR12	12	10.984	12.234
KL-BAR24	24	22.795	24.045
KL-BAR36	36	34.606	35.856
KL-BAR48	48	46.417	47.667
KL-BAR60	60	58.228	59.478
KL-BAR72	72	70.039	71.289
KL-BAR84	84	81.850	83.100
KL-BAR96	96	93.661	94.911
27/30/35/40K, M, 90CRI; OC5(RGBTW), L/M/H, 95CRI			
Luminaire Écrou rapporté Modèle	Longueur de l'écrou rapport du luminaire KL-BAR	Longueur de l'écrou rapport du luminaire KL-BAR (po)	Longueur minimale de rail (po)
KL-BAR12	12	9.016	10.266
KL-BAR24	24	20.827	22.077
KL-BAR36	36	32.638	33.888
KL-BAR48	48	44.449	45.699
KL-BAR60	60	56.260	57.510
KL-BAR72	72	72.007	73.257
KL-BAR84	84	83.819	85.069
KL-BAR96	96	91.693	92.943